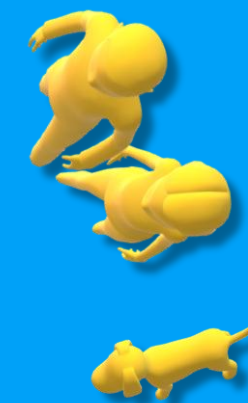


医療法人 芙蓉会 筑紫南ヶ丘病院
 〒816-0971 福岡県大野城市大字牛頭1034-5
 (092)595-0595



体のメンテナンスはこちら
健診センター




医療法人 芙蓉会
 筑紫南ヶ丘病院

大事なものは早期発見・重症化予防

病気の早期発見は、病気になる前の「未病」の状態での異常を発見し、発病するのを防ぐのに有効です。定期的な健診を心がけましょう。

一般健診 特定健診



A type 労働安全衛生法に基づく 健診コース

項目・内容	料金 (税込)
③ 健診基本コース 診察 身体測定 視力検査 聴力検査	5,000円
胸部レントゲン 尿検査	

B type 労働安全衛生法に基づく 健診コース

項目・内容	料金 (税込)
③ 健診基本コース 診察 身体測定 視力検査 聴力検査	9,800円
胸部レントゲン 尿検査 血液検査 (GOT,GPT,γ-GTP LDHコレステロール,中性脂肪, HDLコレステロール,血糖,HbA1c, 貧血) 心電図	

C type ご本人の希望により選択可能な 健診基本コース

項目・内容	料金 (税込)
診察 身体測定 (身長,体重,血圧,腹囲,BMI) 視力検査 聴力検査	3,000円

D type ご本人の希望により選択可能な 健診コース

項目・内容	料金 (税込)
③ 健診基本コース 診察 身体測定 視力検査 聴力検査	3,500円
尿検査	

E type ご本人の希望により選択可能な 健診コース

項目・内容	料金 (税込)
③ 健診基本コース 診察 身体測定 視力検査 聴力検査	4,500円
胸部X-P	

法定項目外の 疾患別コース

項目・内容(すべてB健診を含む)	料金 (税込)
脳卒中健診コース (頭部CT/頸部エコー/ABI)	29,000円
心臓病健診コース (胸部CT/心エコー/ABI)	34,300円
肺疾患健診コース (胸部CT/肺機能検査)	27,800円

OPTIONコース

検査項目	内容等	料金 (税込)
肺機能検査	スパイロメーターによる肺活動など	3,630円
腹部超音波検査	肝臓・胆のう・脾臓・腎臓などの状態チェック	5,830円
頸動脈超音波検査	動脈硬化の状態チェック	5,500円
心臓超音波検査	心臓病のチェック	9,680円
便検査2回法 (潜血検査)	大腸癌の早期発見	1,190円
HbA1c (血糖検査)	糖尿病の有無,血糖状態のチェック	540円(B) 950円(A/C/D)
PSA (前立腺腫瘍マーカー検査)	前立腺肥大症,前立腺癌の早期発見	2,160円(B) 2,570円(A/C/D)
頭部CT	脳血管疾患のチェック	16,170円
胸部CT	肺腫瘍等のチェック	16,170円
ABI	血管年齢,動脈硬化のチェック	1,100円
ABC検査	採血でピロリ菌感染,胃がんのリスクを判定	3,300円

健康診断の流れ

- 1 お電話もしくは当院HPの「お問い合わせ」よりお申し込みください
- 2 病院にて健診の受付
- 3 検尿
- 4 採血、身長、体重測定
- 5 視力・聴力・腹囲測定
- 6 レントゲン
- 7 心電図
- 8 診察
- 9 病院受付にて精算

※電話番号の情報は裏表紙をご参照ください。
※コースはオプション等により、順序が入れ替わる場合がございます。

※料金(帯)は令和5年4月現在の価格です

注意事項

食事について

健診前日は禁酒してください。正確な空腹時血糖を検査するために、健診受付時間の10時間前から飲食しないでください。ただし健診1時間前までは、コップ1杯程度の水はお飲みいただけます。上記の注意事項を厳守してください。飲食された方は、検査ができない場合があります。

尿・便検査について

健診当日の朝、ご来院時に採取した尿を提出していただきます。便潜血検査(2回法)のある方は、必ず健診日を含む1週間以内に2回採取した便を持参してください。

薬について

心臓病・高血圧の薬を服用されている方は、当日朝7時までに少量の水で服用後受診してください。糖尿病の薬は、当日の朝は飲まないでください。その他の薬を常用されている方は、主治医と相談の上受診してください。

女性の方へ

妊娠中の方・妊娠の可能性のある方は、レントゲン撮影はお受けになれません。

着替えについて

ネックレス、ボタン、プラスチック、金具、ブラジャーは外してください。レントゲン撮影時は無地のTシャツ(ハイネックも可)・肌着を着用されても構いません。袖口のきついもの、厚手のもの、刺繍のあるもの、セーターは避けてください。心電図検査時にはストッキングは脱いでください。